

Livret d'accueil Les Tipitchounes



Vous êtes parents de jeunes enfants âgés de 3 mois à 4 ans.

Vous avez décidé de nous les confier pour aller travailler ou bien faire des courses, aller chez le médecin ou tout simplement souffler un peu...

Nous vous souhaitons la bienvenue et vous proposons de lire ce livret d'accueil pour mieux connaître notre structure.

Multi Accueil — 7 Rue des Perrières — 89 110 Aillant sur Tholon
E MAIL : tipitchounes89@orange.fr

Tél : 03.86.63.42.67

L'INSCRIPTION

Elle se fait sur rendez-vous par les parents ou la personne responsable de l'enfant.

LES DOCUMENTS NECESSAIRES

- Le numéro d'allocataire à la CAF ou à la MSA.
- La copie intégrale de l'acte de naissance de l'enfant.
- Le carnet de santé accompagné de la photocopie des vaccinations.
- Une attestation d'assurance de responsabilité civile.
- Un certificat d'aptitude d'entrée en collectivité émis par le médecin de famille.
- Un justificatif de domicile
- Un RIB si vous souhaitez opter pour le prélèvement automatique.

LES TARIFS

A l'inscription il vous sera demandé une cotisation d'un montant de 16 € valable pour l'année scolaire à venir.

Nous appliquons le barème CNAF. La CAF et la MSA versent une aide importante à la structure qui permet de réduire significativement la participation des familles.

Le barème varie en fonction du nombre d'enfant dans la famille et du montant des ressources de l'année précédente.

Des informations complémentaires à ce sujet sont données dans le règlement de fonctionnement.

L'ACCUEIL

L'équipe éducative qui accueille votre enfant :

Frédérique Garnier, directrice.

Stéphanie Louchart, auxiliaire de puériculture.

Nathalie Penven, auxiliaire de puériculture.

Virginie Bonneau, CAP petite enfance.

Flavie Courtet BÉPCSS.

Patricia Courtois, CAP petite enfance

Karine Poulet, CAP petite enfance

Elle est à votre disposition pour :

- répondre à vos questions
- trouver la solution la mieux adaptée à vos besoins de garde.

Notre agrément nous permet d'accueillir 20 enfants
sur une amplitude d'ouverture de 7h30 à 18h30.

La structure est fermée 3 semaines au mois d'août et 1 semaine à Noël.

L'ADAPTATION

Cette adaptation se déroule au minimum :

- en 6 étapes si l'enfant est amené à rester sur des journées complètes.
- en 4 étapes si son séjour n'excède pas 3 ou 4 heures.

Cette étape est nécessaire pour l'enfant et pour vous.

Il a besoin de s'habituer à un nouvel environnement et vous devez apprendre à connaître l'équipe pour le laisser en toute confiance.

Pendant ce temps, nous observerons votre enfant et découvrirons avec vous ses habitudes de vie afin de répondre au mieux à ses besoins.



Nous organiserons cette première séparation en fonction de vos disponibilités et de vos souhaits.

Pendant les premières séances, l'enfant sera accueilli par la même personne de façon à faciliter son intégration.

DEROULEMENT D'UNE JOURNEE

07 h 30 à 09 h 00 : Accueil

09 h 00 à 10 h 45 : Activités et jeux libres

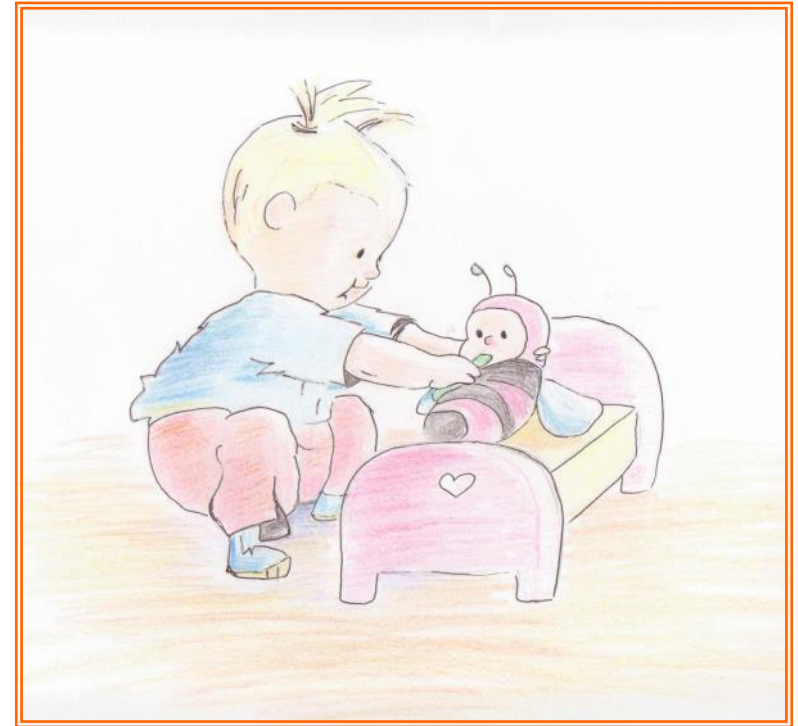
11 h 00 à 11 h 45 : Repas

12 h 00 à 15 h 00 : Sieste, activités calmes

15 h 00 à 15 h 30 : Goûter

15 h 45 à 18 h 30 : Activités et jeux libres

Ces horaires sont approximatifs, ils varient en fonction de l'âge des enfants (ex : biberon des bébés) , de leurs rythmes et de certains évènements (visite médicale, vacances scolaires...).



ACTIVITES — JEUX

Les activités sont proposées mais non obligatoires : elles sont adaptées à l'âge des enfants et évoluent selon leur éveil. Elles se font sous forme d'ateliers et sont de courte durée.

Des intervenants extérieurs proposent :

- * Des séances de Baby gym
- * Lecture et prêts de livres dans le cadre de la bibliothèque.

Elles laissent ainsi une grande place aux jeux libres indispensables au bon développement des enfants.



LE TROUSSEAU

Les couches et le linge de toilette sont fournis par le multi accueil mais nous vous demandons de prévoir dans le sac de votre enfant :

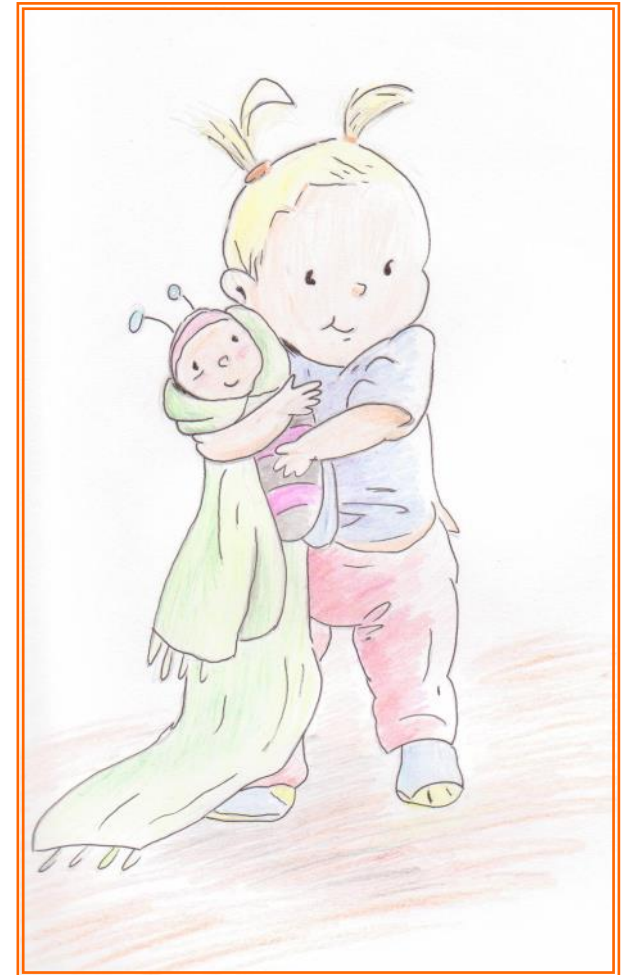


- 2 tenues de rechange complètes (slip ou body, pantalon, tee-shirt, chaussettes).
- 1 chapeau et de la crème solaire pour les beaux jours.
- Des chaussons propres pour les enfants qui marchent et qui ne serviront qu'à l'intérieur de la crèche.

QUELQUES RECOMMANDATIONS

- Pensez à prévenir la structure en cas d'absence : d'autres parents attendent probablement une place.

- Pensez à prévenir en cas de gros retard, nous pourrions ainsi dialoguer avec votre enfant et le rassurer et s'il s'agit d'un bébé, il sera peut-être nécessaire de le recoucher.
- Pensez à prendre un doudou de la maison, tétine, foulard ou autre...
- Prenez le temps de bien faire les transmissions.
- Rassurez votre enfant « je reviens tout à l'heure » et ne pas oublier de lui dire « au revoir ».



VIE ASSOCIATIVE

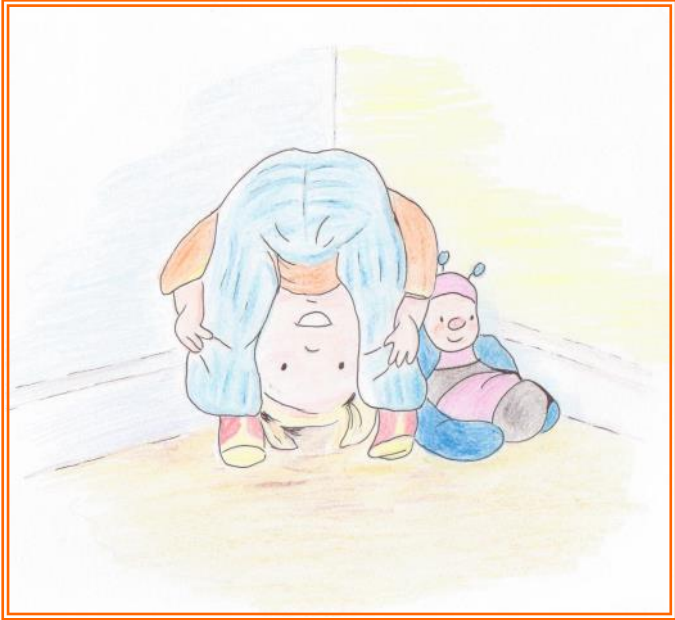
Le multi accueil est une structure collective gérée par une association de parents. Tous les membres du bureau sont des parents bénévoles. Cette participation parentale est indispensable à l'existence et au fonctionnement du multi accueil.

Les parents bénévoles travaillent en collaboration avec les professionnelles qui reçoivent les enfants ; ils bénéficient également de l'aide administrative et juridique d'un cabinet comptable.

N'hésitez pas à contacter le bureau de l'association si vous souhaitez le rejoindre, ou si vous avez besoin de renseignements.

EVENEMENTS ORGANISES DANS L'ANNEE

- Assemblée générale
- Réunion d'accueil et d'information pour les parents en octobre à l'occasion de la nouvelle année scolaire .
- Fête de fin d'année scolaire pour le départ des grands à l'école ;
- Fête de Noël
- Sortie à la caserne des pompiers



CONCLUSION

L'équipe Les Tipitchounes vous remercie de la confiance que vous lui avez témoignée en lui confiant votre enfant.

Nous espérons que vous serez satisfaits de notre mode de fonctionnement.

Nous vous invitons à lire notre projet pédagogique qui a été élaboré en équipe et dans lequel vous aurez des explications supplémentaires sur nos pratiques professionnelles.

Nous restons à votre écoute pour en discuter.